



ПРАЙС-ЛИСТ ДОРОЖНАЯ АВТОМАТИКА (действует с 24.08.2023)

Цены указаны в рублях РФ с учетом НДС на условиях поставки EXW со склада в Москве и не включают затраты на транспортировку.

Цены действительны для покупателей из РФ

Шлагбаумы

Шлагбаумы для экстремально низких температур

Островок безопасности

Дополнительное оборудование

PERCo оставляет за собой право изменять действующие цены на продукцию без предварительного уведомления покупателей

8 (800) 333-52-53 www.perco.ru

Шлагбаумы

ОГЛАВЛЕНИЕ

модель	наименование	комплект поставки	цена, рубли
PERCo-GS14	Тумба шлагбаума (без стрелы)	Тумба со встроенными блоком управления, системой обогрева. Монтажная пластина.	78 618
PERCo-GS16	Тумба шлагбаума (без стрелы)	Тумба со встроенными блоком управления, системой обогрева. Монтажная пластина.	84 566
PERCo-GBR3.0	Стрела шлагбаума, длина 3,0 м	Стрела шлагбаумов PERCo-GS14 и PERCo-GS04.1 круглого сечения. Набор светоотражающих наклеек	11 673
PERCo-GBR4.3	Стрела шлагбаума, длина 4,3 м	Стрела шлагбаумов PERCo-GS14 и PERCo-GS04.1 круглого сечения. Набор светоотражающих наклеек	13 562
PERCo-GBR6.3	Стрела шлагбаума, длина 6,3 м	Стрела шлагбаума PERCo-GS16 круглого сечения. Набор светоотражающих наклеек	16 179
PERCo-GBO3.0	Стрела шлагбаума, длина 3,0 м	Стрела шлагбаумов PERCo-GS14 и PERCo-GS04.1 прямоугольного сечения без подсветки. Набор светоотражающих наклеек	15 793
PERCo-GBO4.3	Стрела шлагбаума, длина 4,3 м	Стрела шлагбаумов PERCo-GS14 и PERCo-GS04.1 прямоугольного сечения без подсветки. Набор светоотражающих наклеек	17 647
PERCo-GBF1	Комплект шарнира для сгибания стрелы	Шарнир, монтажные принадлежности	15 234



Тумба шлагбаума
PERCo-GS14, PERCo-GS16



Стрела круглого сечения
PERCo-GBR3.0, PERCo-GBR4.3 и
PERCo-GBR6.3



Стрела прямоугольного сечения
PERCo-GBO3.0 и PERCo-GBO4.3



Стрела шлагбаума с шарниром для
сгибания PERCo-GBF1

PERCo-GBL3.0	Светодиодная лента для дополнительной подсветки стрелы шлагбаума PERCo-GBO3.0	Светодиодная лента	3 597
PERCo-GBL4.3	Светодиодная лента для дополнительной подсветки стрелы шлагбаума PERCo-GBO4.3	Светодиодная лента	4 796
PERCo-GBS1	Стойка опорная с ловителем стрелы	Стойка	5 595
PERCo-GBS2	NEW Стойка опорная подвесная на стрелу шлагбаума	Стойка	14 000
PERCo-GCM1	GSM/BLE модуль управления шлагбаумом	Модуль управления	6 724
PERCo-GDS1	Стойка для фотоэлемента	Стойка	2 098
PERCo-GD1	Комплект фотоэлементов	Фотоэлемент - 2 шт.	4 096



Стойка опорная с ловителем стрелы PERCo-GBS1



Стойка опорная подвесная на стрелу шлагбаума PERCo-GBS2



GSM/BLE модуль управления шлагбаумом



Комплект фотоэлементов

Цены указаны в рублях РФ с учетом НДС на условиях поставки EXW со склада в Москве и не включают затраты на транспортировку.

Цены действительны для покупателей из РФ.

PERCo-GCR1	Устройство радиуправления (приемник)	Устройство радиуправления	2 948
PERCo-GCR2	Брелок для радиуправления	Брелок	1 299
PERCo-GM3.1	Ограждение для тумбы шлагбаума	Ограждение	10 401
PERCo-GM5	NEW Стойка для установки считывателя	Стойка	13 683



ОГЛАВЛЕНИЕ

Шлагбаумы для экстремально низких температур

ОГЛАВЛЕНИЕ

модель	наименование	комплект поставки	цена, рубли
PERCo-GS14N	Тумба шлагбаума (без стрелы) для экстремально низких температур	Тумба со встроенными блоком управления, системой обогрева. Монтажная пластина.	148 976
PERCo-GBR3.0	Стрела шлагбаума, длина 3,0 м	Стрела шлагбаума PERCo-GS14N круглого сечения. Набор светоотражающих наклеек	11 673
PERCo-GBR4.3	Стрела шлагбаума, длина 4,3 м	Стрела шлагбаума PERCo-GS14N круглого сечения. Набор светоотражающих наклеек	13 562
PERCo-GBS1	Стойка опорная с ловителем стрелы	Стойка	5 595
PERCo-GBS2	NEW Стойка опорная подвесная на стрелу шлагбаума	Стойка	14 000
PERCo-GCM1	GSM/BLE модуль управления шлагбаумом	Модуль управления	6 724
PERCo-H7	Пульт дистанционного управления	Пульт с проводом	6 548
PERCo-GM3.1	Ограждение для тумбы шлагбаума	Ограждение	10 401



Тумба шлагбаума PERCo-GS14N



Стрела круглого сечения PERCo-GBR3.0 и PERCo-GBR4.3



Стойка опорная с ловителем стрелы PERCo-GBS1



Стойка опорная подвесная на стрелу шлагбаума PERCo-GBS2



GSM/BLE модуль управления шлагбаумом



Пульт PERCo-H7

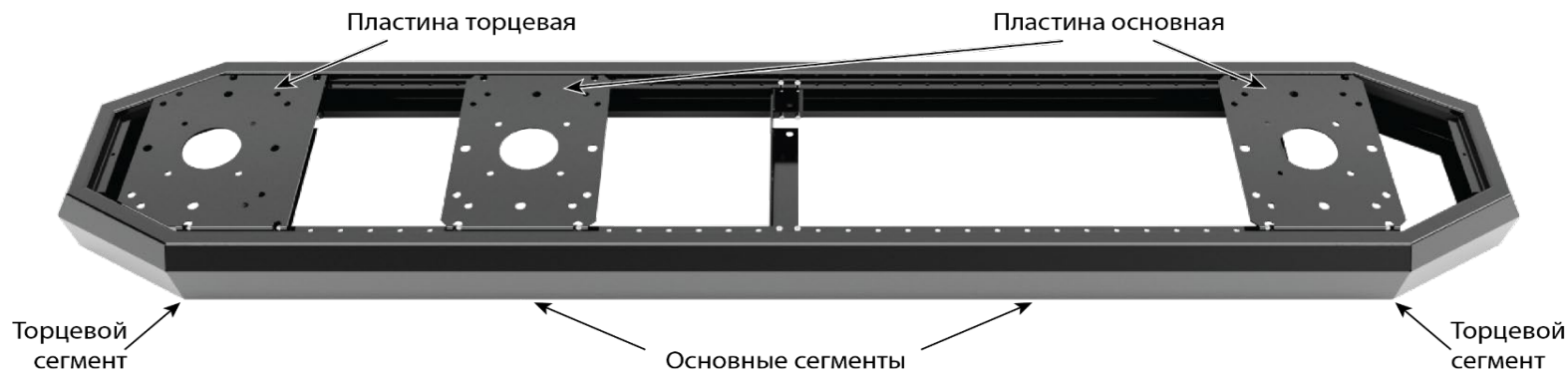


Ограждение PERCo-GM3.1

ОГЛАВЛЕНИЕ

Островок безопасности

ОГЛАВЛЕНИЕ



модель	наименование	комплект поставки	цена, рубли
PERCo-PI-01.100	Комплект сегментов торцевых Островка безопасности Исполнение: сталь, цвет — черный, шагрень	Сегмент торцевой - 2 шт., стяжка, крепеж	10 727
PERCo-PI-01.200	Комплект сегментов основных Островка безопасности Исполнение: сталь, цвет — черный, шагрень	Сегмент основной - 2 шт., стяжка, крепеж	9 870
PERCo-PI-01.300	Пластина основная Исполнение: сталь, цвет — черный, шагрень	Пластина, крепеж	2 094
PERCo-PI-01.400	Пластина торцевая Исполнение: сталь, цвет — черный, шагрень	Пластина, крепеж	2 094



Комплект сегментов торцевых



Комплект сегментов основных



Пластина основная

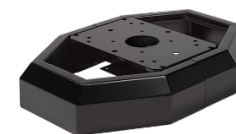


Пластина торцевая

Цена на рекомендуемые решения для Острова безопасности

Цена включает в себя только стоимость элементов Острова безопасности

наименование	комплект поставки	цена, рубли
Островок для одной единицы оборудования дорожной автоматики PERCo Длина островка 0,7 м	Комплект сегментов торцевых (PI-01.100) - 1 шт. Пластина основная (PI-01.300) - 1 шт.	12 821
Односторонний проезд Для организации одностороннего проезда на торце крепится парковочная стойка, через 2,5 метра – стойка шлагбаума, через 1,5 метра – кронштейн для камеры. Длина островка 4,3 м	Комплект сегментов торцевых (PI-01.100) - 1 шт. Комплект сегментов основных (PI-01.200) - 4 шт. Пластина основная (PI-01.300) - 1 шт. Пластина торцевая (PI-01.400) - 2 шт.	56 489
Односторонний проезд со шлагбаумом и автономной системой распознавания номеров На островке располагается шлагбаум, через 1,5 метра устанавливается кронштейн для с камерой. Длина островка 2,5 м	Комплект сегментов торцевых (PI-01.100) - 1 шт. Комплект сегментов основных (PI-01.200) - 2 шт. Пластина основная (PI-01.300) - 2 шт.	34 655
Реверсивный проезд со шлагбаумом и автономной системой распознавания номеров Кронштейн выезда крепится на торце, через 1,5 метра устанавливается шлагбаум, через 1,5 метра – кронштейн въезда. Длина островка 3,4 м	Комплект сегментов торцевых (PI-01.100) - 1 шт. Комплект сегментов основных (PI-01.200) - 3 шт. Пластина основная (PI-01.300) - 1 шт. Пластина торцевая (PI-01.400) - 2 шт.	46 619



<p>Двусторонний проезд (1 вариант) PERCo-BH03 выезда устанавливается в 0,35 метра от торца, через 0,65 метра устанавливается стойка въезда, через 0,5 метра – шлагбаум выезда, через 1,0 метр – шлагбаум въезда, через 0,5 метра стойка выезда, через 0,55 метра – кронштейн въезда. Длина островка 5,2 м</p>	<p>Комплект сегментов торцевых (PI-01.100) - 1 шт. Комплект сегментов основных (PI-01.200) - 5 шт. Пластина основная (PI-01.300) - 6 шт.</p>	<p>72 641</p>
<p>Двусторонний проезд (2 вариант) Стойка въезда устанавливается на торце, через 1,5 метра устанавливается кронштейн выезда, через 1 метр – стойка шлагбаума въезда, через 1,1 метр – стойка шлагбаума выезда, через 1,0 метр – кронштейн въезда, через 1,5 метра от нее – стойка выезда на торце. Длина островка 6,1 м</p>	<p>Комплект сегментов торцевых (PI-01.100) - 1 шт. Комплект сегментов основных (PI-01.200) - 6 шт. Пластина основная (PI-01.300) - 4 шт. Пластина торцевая (PI-01.400) - 2 шт.</p>	<p>82 511</p>
<p>Двусторонний проезд (3 вариант) Кронштейн выезда крепится на торцевом элементе, через 1,5 метра устанавливается шлагбаум выезда, через 1,5 метра – стойка въезда, через 0,1 метра – стойка выезда, через 1,5 метра – шлагбаум въезда, через 1,5 метра – кронштейн въезда. Длина островка 6,1 м</p>	<p>Комплект сегментов торцевых (PI-01.100) - 1 шт. Комплект сегментов основных (PI-01.200) - 6 шт. Пластина основная (PI-01.300) - 4 шт. Пластина торцевая (PI-01.400) - 2 шт.</p>	<p>82 511</p>



Дополнительное оборудование

ОГЛАВЛЕНИЕ

модель	наименование	комплект поставки	цена, рубли
Tantos TS-KBD-EM2 Metal	Кодовая панель	Кодовая панель	3 080
SL-U	Лампа сигнальная со встроенной антенной для шлагбаумов моделей PERCo-GS14 и PERCo-GS16	Лампа сигнальная, крепеж	2 930
PD232	Двухканальный датчик индукционной петли	Датчик	12 122
M1H	Датчик индукционной петли	Датчик	11 000
	Сирена	для формирования сигнала Alarm	352
	Анкер M10 с болтом DIN7984 (внутренний шестигранник) и шайбой, оцинкованный	для крепления стойки опорной с ловителем стрелы PERCo-GBS1	167
	Анкер M8 с болтом DIN7984 (внутренний шестигранник) и шайбой, оцинкованный	для крепления стойки для фотоэлемента безопасности PERCo-GDS1	132



Кодовая панель Tantos TS-KBD-EM2



Лампа сигнальная SL-U



Двухканальный датчик индукционной петли PD232



Датчик индукционной петли M1H

ОГЛАВЛЕНИЕ