

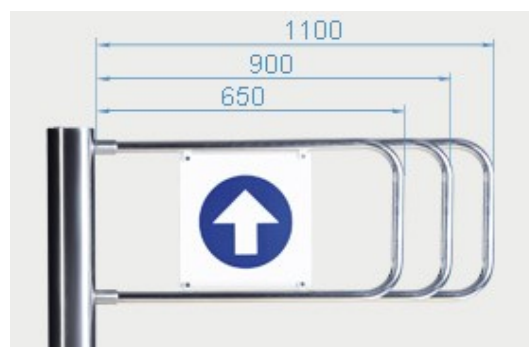
Исх. 01-дрк от 20.04.12

Уважаемые коллеги!

С 20 апреля 2012 товарный ассортимент PERCo пополнился рядом новых товаров:

## 1. Автоматическая калитка PERCo-WMD-05S с возможностью установки створок различной длины.

Новая калитка PERCo-WMD-05S сохранила внешний вид предыдущей модели PERCo-WMD-04S при значительном улучшении потребительских свойств, повышении надежности и ремонтпригодности изделия. В конструкции калитки используется новый привод со встроенным высокоточным датчиком положения (энкодером). Дополнительный режим FireAlarm позволяет по команде внешнего устройства разблокировать калитку для свободного прохода в любом направлении. При штатной поставке можно выбрать длину створки 650 мм, 900 мм или 1100 мм.



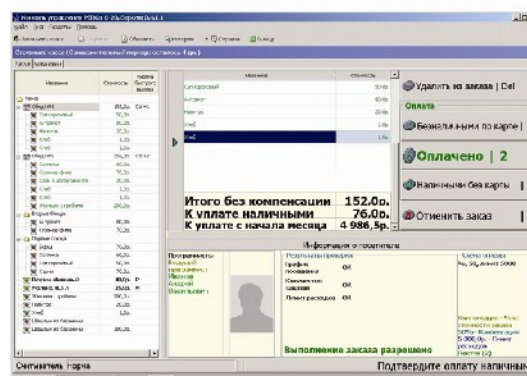
Наименование	Цена КП с НДС, руб., со склада:		
	Псков	СПб	Москва
Стойка калитки электромеханической с приводом PERCo-WMD-05S, вариант исполнения "нержавеющая сталь"	59 190	60 970	60 970
Створка PERCo-AG-650 длиной 650 мм для калитки с приводом PERCo-WMD-05S	4 480	4 610	4 610
Створка PERCo-AG-900 длиной 900 мм для калитки с приводом PERCo-WMD-05S	6 230	6 420	6 420
Створка PERCo-AG-1100 длиной 1100 мм для калитки с приводом PERCo-WMD-05S	7 650	7 880	7 880

## 2. Модуль ПО PERCo-SM16 «Кафе».

Сетевой модуль ПО PERCo-SM16 «Кафе» предназначен для организации учета безналичных и наличных расчетов оплаты питания персонала с использованием бесконтактных карт доступа на предприятиях, имеющих подразделения служебного питания (кафе, буфеты, столовые и т.п.). Модуль «Кафе» позволяет учитывать различные схемы льгот и компенсаций питания сотрудников.

Возможности модуля ПО «Кафе»:

- работа без оборота наличности;
- высокая скорость обслуживания посетителей;
- автоматизация расчетов оплаты питания;
- контроль количества и ассортимента проданных блюд;
- контроль финансовых затрат на питание персонала;



Наименование	Цена КП с НДС, руб., со склада:		
	Псков	СПб	Москва
Модуль программного обеспечения PERCo-SM16 «Кафе» (три рабочих места)	11 900	11 900	11 900

До установки модуля "Кафе" необходимо обновить версию ПО системы PERCo-S-20 до версии 3.4.1.1 и обновить нижнее ПО (прошивку) контроллеров системы до версии X.X.X.12.

Новая версия ПО 3.4.1.1 и нижнее ПО доступны для скачивания на нашем сайте <http://www.perco.ru/support/programmnoe-obespechenie/>

### 3. Расчет баланса рабочего времени

Журнал отработанного времени модуля "Учет рабочего времени" дополнен данными по расчету баланса отработанного времени. Баланс отработанного времени – это удобный инструмент для оперативного контроля, показывающий, отработал ли в целом сотрудник положенные ему рабочие часы за учетный период. Использование баланса позволит вести учет без жесткой привязки к графику работы, допуская отклонения в окончании и начале рабочего дня, лишь бы в целом сотрудник отработал положенное время.

Нулевой или положительный баланс означает, что сотрудник отработал положенную норму времени за период, отрицательный баланс показывает, что у сотрудника есть недоработка (неотработанные опоздания или ранние уходы).

Для обновления модуля "Учет рабочего времени" необходимо обновить версию ПО системы PERCo-S-20 до версии 3.4.1.1.

### 4. Удаленное управление контроллерами через WEB-интерфейс

Web-интерфейс позволяет производить администрирование и управление контроллерами серии СТ/L04 (в том числе встроенными в электронные проходные) и CL05 без установки на компьютер программного обеспечения в любой операционной системе.

Использование Web-интерфейса позволит с любого компьютера сети:

- провести тестирование и настройку отдельных контроллеров;
- посмотреть журнал событий выбранного контроллера, определить номера карт, совершавших проходы, и время проходов.
- загружать, просматривать и редактировать список карт (номера карт без указания ФИО).

Для доступа к Web-интерфейсу контроллера достаточно ввести в адресную строку браузера его сетевой адрес. Доступ защищен паролем.

**Web-интерфейс совместим только с новой версией нижнего ПО и до начала работы требует обновления нижнего ПО (прошивки) до версии X.X.X.12 контроллеров системы PERCo-S-20.**

Нижнее ПО доступно для скачивания на нашем сайте <http://www.perco.ru/support/programmnoe-obespechenie/>

Руководство пользователя Web-интерфейса выложено на сайте в разделе Документация <http://www.perco.ru/support/dokumentaciya/>

### 5. Программное обеспечение SDK

Программное обеспечение SDK (Software Development Kit) для системы PERCo-S-20 позволяет компаниям, разрабатывающим собственное программное обеспечение, расширять функционал системы PERCo-S-20 в зависимости от специфики их задач. SDK позволяет осуществлять интеграцию оборудования PERCo-S-20 с различными специализированными

системами (системами платного доступа, билетными системами, ERP-системами, системами для медицинских учреждений и т.д.).

SDK является COM-объектом и может использоваться в любой среде программирования, поддерживающей работу с COM-объектами, например, Visual C++, Visual C#, Visual Basic for Application, Delphi, 1С и др.

SDK не предназначен и не предоставляет возможности конфигурирования и передачи параметров контроллерам системы PERCo-S-20. Для конфигурирования и изменения параметров контроллеров предусматривается использование как минимум, Базового ПО PERCo-SN01 версии 3.4.1.1.

*Поставка SDK предусматривает подписание с заинтересованной стороной соглашения о неразглашении конфиденциальной информации и осуществляется бесплатно.*

## 6. Считыватель PERCo-RP-15.2D в темном корпусе.

Считыватель PERCo-RP-15.2D в корпусе темно-серого цвета оптимален для установки в цехах промышленных предприятий, складах и других производственных помещениях.

Считыватель PERCo-RP-15.2D предназначен для работы с картами формата EMM и HID. Считыватель подключается к контроллерам систем PERCo-S-600 и PERCo-SYS-15000 по интерфейсу Wiegand-26.

Дальность считывания кода:

- для карт EMM - 8 см,
- для карт HID - 6 см.



Цена на считыватель PERCo-RP-15.2D равна цене считывателя PERCo-RP-15.2B в корпусе бежевого цвета.

Наименование	Цена КП с НДС, руб., со склада:		
	Псков	СПб	Москва
Бесконтактный считыватель PERCo-RP-15.2D для карт формата EMM и HID, цвет корпуса – темно-серый	1 930	1 990	1 990

Обращаем ваше внимание на то, что с 20 апреля 2012 года из прайс-листа PERCo исключаются следующие изделия:

- контроллер замка со встроенным считывателем **PERCo-CM-405W**,
- калитка электромеханическая с приводом **PERCo-WMD-04S**,
- бесконтактный считыватель **PERCo-RP-14.1MWB** для карт EMM, цвет корпуса – бежевый,
- панель приемно-контрольная адресной пожарной сигнализации **PERCo-PF01 1-01**,
- драйвер шлейфа адресной пожарной сигнализации **PERCo-PF01 1-02**.

С уважением,

Директор департамента по работе с клиентами



Евгений Герасимов